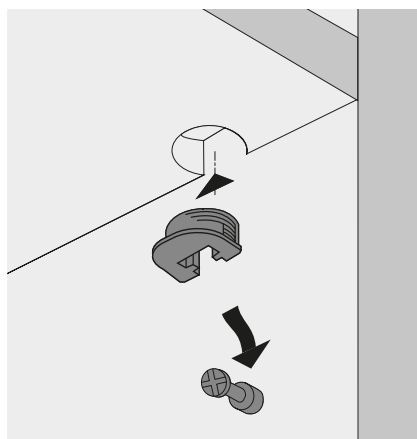


Plateauverbinders

► VB 135, Alfa Stop / Beta

Legplank van boven inzetten. Montagehulp bij het inzetten van de legplanken



- Verbindingsbeslag VB 135 wordt in de aangesneden boring met \varnothing 20 mm gedrukt
- De legplank kan alleen van bovenaf worden ingezet
- De bodem met de VB 135 wordt alleen op de drevels gedrukt. Door het wigeffect wordt de bodem naar de zijwand getrokken en tegen uitvallen geborgd
- Te gebruiken voor legplanken vanaf 16 mm
- Kunststof
- Geschikt voor Systeem 32

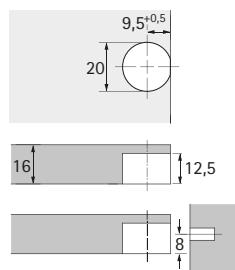
Paginaverwijzing:

- Boren voor hand- en kolomboormachines, zie pagina's 1066 - 1067

VB 135



Boorbeeld plank



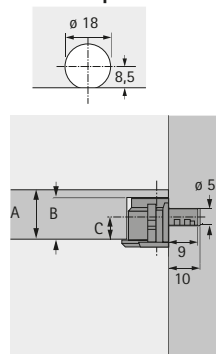
Midden van de deugel aan plankonderzijde

Kleur	Bestelnr.	VE
wit	0 073 616	1/200 st.
zwart	0 079 649	1/200 st.

Alfa Stop / Beta



Boorbeeld plank



- Draagdeel Alfa Stop met snelmontagevergrendeling voor combinatie met behuizingdeel Beta
- Dragend element kan m.b.v. een schroevendraaier in de zijwand worden vergrendeld
- Vernikkeld spuitgietzink

Artikelversie	Maat A mm	Maat B mm	Maat C mm	Bestelnr.	VE
1 Alfa Stop			8	9 131 206	1/500 st.
2 Beta	16	14	8	9 132 007	1/1000 st.
1 Alfa Stop			10	9 132 004	1/500 st.
2 Beta	20	16	10	9 132 008	1/1000 st.
1 Alfa Stop			12,5	9 132 005	1/500 st.
2 Beta	25	18,5	12,5	9 132 009	1/1000 st.
1 Alfa Stop			14,5	9 132 006	1/500 st.
2 Beta	30	20,5	14,5	9 132 010	1/1000 st.